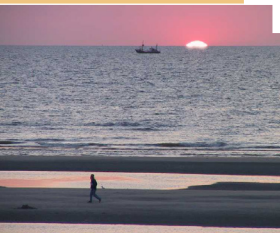




Berichten aan Zeevarenden



OOSTENDE 22 OKTOBER 2015
NR. 22



Vlaanderen
is maritiem

AGENTSCHAP
MARITIEME
DIENSTVERLENING &
KUST

ALGEMENE BERICHTEN

>22/251 ALGEMEEN BERICHT - VOORAFGAANDE KENNISGEVING VAN NIEUWE PUBLICATIE

Belgische kaart 104

Westerschelde - Zeeschelde: Monding Westerschelde tot monding Rupel
Hernieuwde uitgave voorzien november 2015.

_(Belg. kaart: 104)

_(Bron: Vlaamse Hydrografie)

>22/252 ALGEMEEN BERICHT - VOORAFGAANDE KENNISGEVING VAN NIEUWE PUBLICATIE

Kaart INT1478 (Belg. 106)

Westerschelde - Baalhoek tot Wintam
Hernieuwde uitgave voorzien november 2015.

_(Belg. kaart: 106 (INT1478))

_(Bron: Vlaamse Hydrografie)



BELGIE**>22/253 (T) NIEUWPOORT - ZEEWAARTSE SCHIETOEFENINGEN**

BaZ 2015-21/243 (T) vervalt.

Gedurende de periode van 09/11/2015 tot en met 20/11/2015 worden er door de artillerie schietoefeningen uitgevoerd in de midden sector.

Datum	Dag	Begin- en eind uur	Sector
09 november	maandag	08.00 – 17.00	M
10 november	dinsdag	08.00 – 17.00	M
11 november	woensdag	gesloten	-
12 november	donderdag	08.00 – 17.00	M
13 november	vrijdag	gesloten	-
16 november	maandag	08.00 – 17.00	M
17 november	dinsdag	08.00 – 17.00	M
18 november	woensdag	08.00 – 17.00	M
19 november	donderdag	08.00 – 17.00	M
20 november	vrijdag	08.00 – 17.00	M

_(Bron: Defensie Nieuwpoort Bn Aie 15-00350251 d.d. 16/09/2015)

>22/254 KUSTGEBIED - SPECIALE ZONES VOOR NATUURBEHOUD - KAARTVERBETERING

Speciale zone voor natuurbehoud "Vlaamse Banken" (cf.: BaZ 2015-01/40)

Aanbrengen:

een groene streeplijn voor de grens van maritiem natuurgebied (MR) (zie INT1 N22) tussen de punten:

Op kaart D11:

51°05,61'N 002°32,50'E

51°16,10'N 002°23,34'E

51°27,12'N 002°17,52'E

51°31,62'N 002°27,12'E

51°28,86'N 002°34,68'E

51°16,70'N 002°52,46'E

51°14,31'N 002°55,02'E

Op kaart 102:

51°05,61'N 002°32,50'E

51°16,10'N 002°23,34'E

51°27,12'N 002°17,52'E

51°27,25'N 002°17,80'E

en

51°27,25'N 002°37,02'E

51°16,70'N 002°52,46'E

51°14,31'N 002°55,02'E

Op kaart 101:

51°24,85'N 002°40,52'E

51°16,70'N 002°52,46'E

51°14,31'N 002°55,02'E

Gericht marien reservaat (aanvulling bij BaZ 2015-01/40)

Aanbrengen: op kaarten D11 en 101:

een magenta lijn voor de grens van verboden gebied (zie INT1 N2.2) tussen de punten:

1) 51°21,33'N 003°13,95'E

2) 51°21,60'N 003°14,20'E

3) 51°21,63'N 003°13,26'E

en vanaf punt 3 op de 0m-dieptelijn tot aan de Oostdam van de haven van Zeebrugge.

_(Belg. kaarten: D11, 102 (INT1480), 101 (INT1474))

_(Bron: FOD DG Leefmilieu d.d. 22/09/2015)



>22/255 (T) NADERING WESTERSCHELDE - VAARWATER SCHEUR - GEZONKEN VRACHTSCHIP FLINTERSTAR - TIJDELIJK VISVERBOD

Wegens de aanwezigheid van het gezonken vrachtschip FLINTERSTAR in de positie 51°24,007'N 003°03,717'E is er een visverbod van kracht in een straal van 1 mijl.

_(Belg. kaarten: D11, 101 (INT1474))

_(Bron: MRCC Oostende MSI 370/15 d.d. 06/10/2015)

>22/256 (T) NADERING WESTERSCHELDE - VAARWATER SCHEUR - GEZONKEN VRACHTSCHIP FLINTERSTAR - TIJDELIJKE BETONNING EN WERKGEBIED

De zone begrensd door de boeien S3, S3bis, S5 en meetpaal MOW 0 is verboden voor alle scheepvaart met uitzondering van de vaartuigen betrokken in de berging en pollutiebestrijding rond de FLINTERSTAR.

De S3bis is een nieuwe N-kardinale pilaarboei met lichtkarakter morsecode "D" en radarreflector. De positie van S3bis is 51°24,24'N 003°03,80'E.

In het gedeelte van vaargeul Scheur gelegen tussen de boeien S3, S4, S5 en S6:

- dient alle scheepvaartverkeer matige vaart te behouden en golflslag te vermijden;
- geldt er een verbod op het oplopen van schepen;
- geldt er een verbod op het kruisen tussen schepen met een diepgang van meer dan 10m, bijzondere transporten en sleeptransporten.

Verkeerscentrale Zeebrugge zal hierop intensief radartoezicht houden en de schepen met verbod op kruisen indien nodig informeren over het betreffende tegenliggende vaartuig (op het geldende marifoonblokkanaal).

Deze vaartuigen worden gevraagd om tijdig verkeersafspraken te maken.

Een wachtschip is steeds ter plaatse en kan worden opgeroepen als "guard vessel" op de VHF kanalen 16 of 69.

_(Belg. kaarten: D11, 101 (INT1474))

_(Bron: MRCC Oostende e-mail d.d. 09/10/2015;

MRCC Oostende MSI 373/15, 374/15 d.d. 09/10/2015;

Viissingen: Bass 114-2015 d.d. 09/10/2015)

**>22/257 (T) BENEDEN ZEESCHELDE - DEURGANCKDOK -
VERPLAATSEN LICHTENLIJNEN**

De hoge en lage lichten op het einde van het Deurganckdok zijn verplaatst naar de volgende posities:

	Hoog licht	Laag licht
Lichtenlijn 212,2°	51°16,695'N 004°14,718'E	51°16,832'N 004°14,856'E
Lichtenlijn 213,3°	51°16,639'N 004°14,856'E	51°16,775'N 004°14,998'E

De navigatielijnen (streeplijn) verlengen tot aan de nieuwe posities van de hoge lichten.

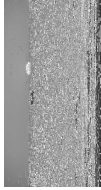
_(Belg. kaarten: 104/04, 106 (INT1478))
_(Bron: aMT e-mail d.d. 20/08/2015)



>22/258 KANAAL GENT-TERNEUZEN - GENT TOT BELGISCH-NEDERLANDSE GRENS -
LICHTENLIJSTVERBETERING

Volgende lichten toevoegen in de Lichtenlijst:

volgnr	plaats-naam	positie	licht-en mistsein	hoogte	dracht	beschrijving	verdere gegevens
1322.11	Jachthaven "Zelzate" Westelijke oever	51°12,53'N 003°48,21'E	F.I.R				
1322.21	Zuidelijke oude arm Noordelijke oever	51°11,38'N 003°48,20'E	F.I.R				
1323.4	KLUJZENDOK Boei	51°09,67'N 003°45,98'E	F.I.W				Boei markeert de aanwezigheid van drijvende pijpleiding
1329.1	MOERVAART Boei "AMT 1"	51°08,41'N 003°46,67'E	F.I.R.4s			Rode lichtboei met stomp topteken	Bakent zone steenbestorting af
1329.2	MOERVAART Boei "AMT 2"	51°08,33'N 003°47,01'E	F.I.R.4s			Rode lichtboei met stomp topteken	Bakent zone steenbestorting af
1327.2	RODENHUIZEDOK Baken	51°08,63'N 003°47,87'E	F(2)W			Verlichte paal met rood-zwarte horizontale banden met 2 zwarte bollen als topteken	Ter dekking van een watervang die uit het talud en onder water uitsteekt
1331	DESTELDONK Hoek kaalmuur	51°07,85'N 003°46,27'E	F.R				



1333.2	Langerbrugge Jachthaven Oostelijk havenlicht Oostzijde haveningang	51°06,77'N 003°44,60'E	F.G			Verlichte paal op steiger	
1333.1	Langerbrugge Jachthaven Westelijk havenlicht Westzijde haveningang	51°06,76'N 003°44,58'E	F.G			Verlichte paal op steiger	
1333	Langerbrugge Veerhaven Noordelijke zijde	51°06,61'N 003°44,83'E	F.G			Verlichte paal op kaai	
1335	GENT Grootdok uiteinde Meest westelijke steiger	51°04,46'N 003°44,18'E	F.R			Twee rode vaste lichten uiteinde steiger	
1335.1	GENT Grootdok uiteinde Westelijke steiger	51°04,48'N 003°44,21'E	F.R			Twee rode vaste lichten uiteinde steiger	
1335.2	GENT Grootdok uiteinde Oostelijke steiger	51°04,48'N 003°44,24'E	F.R			Twee rode vaste lichten uiteinde steiger	
1335.3	GENT Grootdok uiteinde Meest oostelijke steiger	51°04,47'N 003°44,27'E	F.R			Twee rode vaste lichten uiteinde steiger	

_(Belg. kaarten: 105/02, 105/03, 105/04, 105/05, 105/06)
_(Bron: Vlaamse Hydrografie)

NEDERLAND**>22/259 WESTERSCHELDE - DREMPEL VAN BORSSELE-STRAATJE
VAN WILLEM - DIEPTECIJFERS - KAARTVERBETERING**

Volgende wijzigingen doorvoeren op de kaart:

Drempel van Borssele:

Dieptecijfer van 3,9m aanbrengen in positie 51 °24,32'N 003 °42,30'E.

De 5m-dieptelijijn tussen positie 51 °24,29'N 003 °42,27'E en 51 °24,39'N 003 °42,29'E
aanpassen naar:

- 51 °24,30'N 003 °42,30'E
- 51 °24,32'N 003 °42,31'E
- 51 °24,33'N 003 °42,31'E
- 51 °24,34'N 003 °42,31'E

Straatje van Willem:

Dieptecijfer van 1,6m in positie 51 °21,99'N 003 °53,94'E veranderen in 1,1m.

_(Belg. kaart: 104/09)

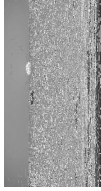
_(Bron: NLHO: BaZ 2015-42/433 d.d. 15/10/2015)

>22/260 KANAAL GENT-TERNEUZEN - NEDERLANDS-BELGISCHE GRENS-ZEVENAARHAVEN -
KAART- EN LICHTENLIJSTVERBETERING

Volgende lichten toevoegen / aanpassen in de lichtenlijst en op kaart 105:

volgnr.	plaats-naam	positie	licht- en mistsein	hoogte (m) t.o.v. k.p.	dracht	beschrijving	verdere gegevens
Kaart 105/10							
1305	SLUISKIL Ter hoogte Zevenaarhaven Westelijke oever	51°18,25'N 003°49,85'E	Iso.G.4s	6,7	1,6	mast	
1305.1	SLUISKIL Ter hoogte Zevenaarhaven Oostelijke oever	51°18,27'N 003°49,99'E	Iso.R.4s	6,7	1,6	mast	
1305.2	SLUISKIL Mast Westelijke oever	51°17,93'N 003°49,96'E	Iso.G.8s	6,7	1,6	mast	
1305.3	SLUISKIL Mast Oostelijke oever	51°17,95'N 003°50,10'E	Iso.R.8s	6,7	1,6	mast	
Kaart 105/09							
1305.2	SLUISKIL Mast Westelijke oever	51°17,93'N 003°49,96'E	Iso.G.8s	6,7	1,6	mast	
1307	SLUISKIL Mast Westelijke oever	51°17,31'N 003°50,17'E	Iso.G.4s	6,7	1,6	mast	

1307.1	SLUISKIL Mast Oostelijke oever	51°17,33'N 003°50,32'E	Iso.R.4s	6,7	1,6	mast	
1307.2	SLUISKIL Mast Westelijke oever	51°16,94'N 003°50,30'E	Iso.G.8s	6,7	1,6	mast	
1307.3	SLUISKIL Mast Oostelijke oever	51°16,97'N 003°50,46'E	Iso.R.8s	6,7	1,6	mast	
1308	SLUISKIL Mast Zijkanaal B westelijke oever	51°16,22'N 003°50,28'E	Iso.G.8s	6,7	1,6	mast	
Kaart 105/08							
1308	SLUISKIL Mast Zijkanaal B westelijke oever	51°16,22'N 003°50,28'E	Iso.G.8s	6,7	1,6	mast	
1308.1	SLUISKIL Mast Zijkanaal B oostelijke oever	51°16,20'N 003°50,42'E	Iso.R.8s	6,7	1,6	mast	
1309	SLUISKIL Mast Zijkanaal D westelijke oever	51°15,98'N 003°50,15'E	Iso.G.4s	6,7	1,6	mast	
1309.1	SLUISKIL Mast Zijkanaal D oostelijke oever	51°15,95'N 003°50,30'E	Iso.R.4s	6,7	1,6	mast	
1310.1	Autriche Haven	51°15,60'N	Iso.R.8s	6,7	1,6	mast	



	Westzijde Oostelijke oever kanaal	003°49,98'E					
1311	SLUISKIL Mast Driekwart westelijke oever	51°15,33'N 003°49,53'E	Iso.G.4s	6,7	1,6	mast	
1311.1	SLUISKIL Mast Driekwart oostelijke oever	51°15,28'N 003°49,66'E	Iso.R.4s	6,7	1,6	mast	
Kaart 105/07							
1319	SAS VAN GENT Westkade Westelijke oever	51°14,51'N 003°48,73'E	Iso.G.8s	6,7	1,6	mast	
1319.1	SAS VAN GENT Westkade Oostelijke oever	51°14,46'N 003°48,85'E	Iso.R.8s	6,7	1,6	mast	
1319.2	SAS VAN GENT Oostelijke oever Ter hoogte ingang Zijkanaal E	51°14,10'N 003°48,64'E	Iso.R.4s	6,7	1,6	mast	
1319.3	SAS VAN GENT Oostelijke oever Ter hoogte ingang Zijkanaal G	51°13,43'N 003°48,44'E	Iso.R.8s	6,7	1,6	mast	
Kaart 105/06							
1321	Zelzate grens KGT (Westelijke zijde)	51°12,83'N 003°48,13'E	Iso.G.4s	6,7	1,6	mast	
1321.1	Zelzate grens KGT (Oostelijke zijde)	51°12,80'N 003°48,27'E	Iso.R.4s	6,7	1,6	mast	

_(Belg. kaarten: 105/06, 105/07, 105/08, 105/09, 105/10)
 _(Bron: Vliссingen: Baas 105-2015 d.d. 17/09/2015)

MARITIME SAFETY INFORMATION (MSI)
Van kracht op 22/10/2015
(WGS84)

> 15/319 NADERING OOSTENDE

Lichtboei OH in positie 51°14,46'N 002°55,01'E is tijdelijk opgenomen.

> 15/350 IMO ROUTE / WESTHINDER

F/V ARM.22 heeft springtuig verloren in positie 51°18,83'N 002°18,30'E.
Scheepvaart wordt verzocht noch te vissen noch te ankeren in de nabijheid.

Samengesteld door:
afdeling Kust - Vlaamse Hydrografie
Administratief Centrum (1^{ste} verdieping)
Vrijhavenstraat 3
8400 Oostende

Uitgegeven door:

Vlaams Ministerie van Mobiliteit en Openbare Werken
Brussel 2015
© Vlaams Ministerie van Mobiliteit en Openbare Werken
www.vlaamsehydrografie.be

Prijs:

Abonnementsprijs nr. 01 - nr. 26: 30 euro per jaar (referentie: BaZ2015/AL)
Abonnementsprijs nr. 02 - nr. 26: 15 euro per jaar (referentie: BaZ2015)
Prijs BaZ nr. 01: 15 euro (referentie: BaZ2015/1)
Over te schrijven met de gepaste referentie op rekeningnummer
IBAN: BE29 0910 1286 5764, BIC: GKCCBEBB, op naam van:
Vlaams Ministerie van Mobiliteit en Openbare Werken
E.V. Flanders Hydraulics
Berchemlei 115
2140 Borgerhout

Peilingen zijn ware richtingen vanuit zee gerekend voor lichtsectoren.
Lengten t.o.v. Greenwich.

Overname van gegevens uit deze uitgave is alleen toegestaan met volledige
bronvermelding:
afdeling Kust - Vlaamse Hydrografie
Ontwerp: Goekint Graphics nv
Fotografie: afdeling Kust, MBZ





Vlaanderen
is maritiem

AGENTSCHAP
MARITIEME
DIENSTVERLENING &
KUST