



Berichten aan Zeevarenden



OOSTENDE 16 AUGUSTUS 2012
NR. 17



VLAAMSE HYDROGRAFIE

BELGIE**>17/251 THORNTONBANK - C-POWER WINDMOLENPARK -
WERKZONE - KAARTVERBETERING**

BaZ 2011-25/293 (T) vervalt.

De aandacht wordt nogmaals gevestigd op het verbod om de werkzone van het windmolenpark te betreden.

Het wordt bovendien aangeraden ruim buiten de limieten van deze zone te navigeren.

Bebakening en begrenzing van de verboden zone / werkzone:**Bebakening:**

1) Er werden 4 kardinale lichtboeien uitgelegd in posities:

Noord-kardinale lichtboei	CPN	51° 35',50 N	3° 00',34 E
Oost-kardinale lichtboei	CPE	51° 33',85 N	3° 01',84 E
Zuid-kardinale lichtboei	CPS	51° 30',81 N	2° 55',70 E
West-kardinale lichtboei	CPW	51° 32',83 N	2° 52',33 E

2) Er werden 7 bijzondere gele markeringsboeien met lichtkarakter Fl.Y.5s en radarreflector uitgelegd in posities:

CP1	51° 34',87 N	3° 01',44 E
CP2	51° 32',86 N	2° 59',75 E
CP3	51° 31',74 N	2° 57',83 E
CP4	51° 31',85 N	2° 53',96 E
CP5	51° 33',74 N	2° 54',31 E
CP6	51° 33',79 N	2° 56',90 E
CP7	51° 34',70 N	2° 58',26 E



Begrenzing van het gebied (INT1: N2.2):

CPN	51° 35',50 N	3° 00',34 E
CP1	51° 34',87 N	3° 01',44 E
CPE	51° 33',85 N	3° 01',84 E
CP2	51° 32',86 N	2° 59',75 E
CP3	51° 31',74 N	2° 57',83 E
CPS	51° 30',81 N	2° 55',70 E
CP4	51° 31',85 N	2° 53',96 E
CPW	51° 32',83 N	2° 52',33 E
CP5	51° 33',74 N	2° 54',31 E
CP6	51° 33',79 N	2° 56',90 E
CP7	51° 34',70 N	2° 58',26 E

Ter verduidelijking, zie kaartje onderaan.

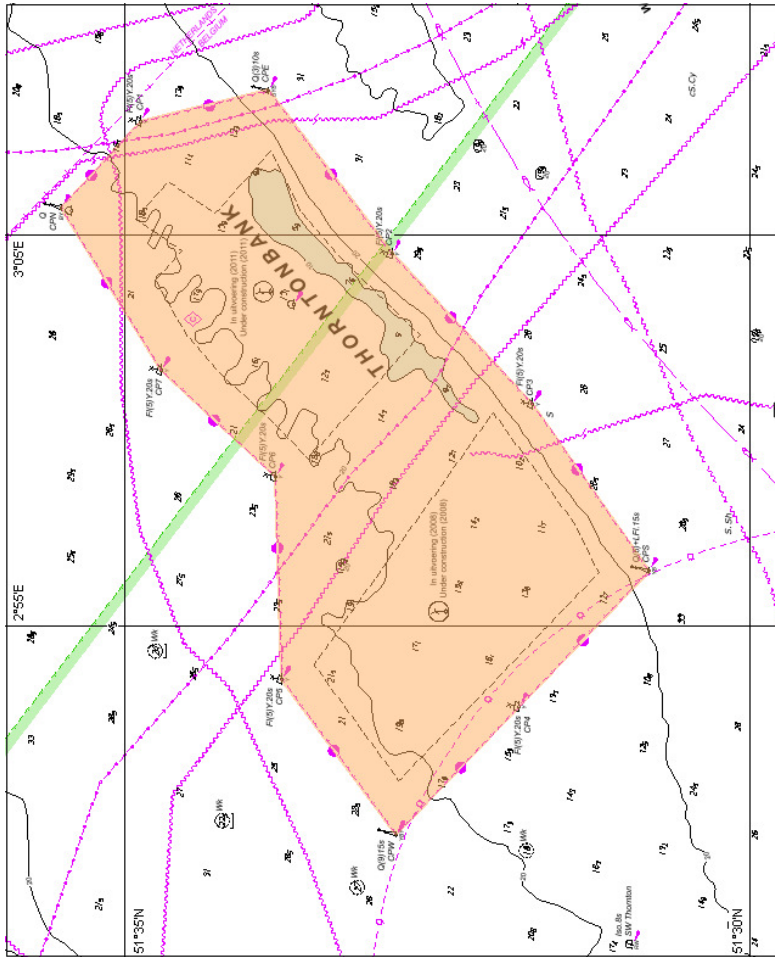
Mits naleving van de op dat ogenblik geldende wettelijke en reglementaire bepalingen, vergunnings- en andere voorschriften en het desgevallend voorafgaandelijk bekomen van de nodige toelatingen, kan van dit verbod worden afgeweken:

- Voor oorlogsschepen, schepen in gebruik als marinehulpschepen of andere schepen in eigendom, beheer of opdracht van een Staat, Gewest of Gemeenschap en die op dat ogenblik uitsluitend worden ingezet voor niet-commerciële overheidsdienst;
- Voor de middelen van de concessiehouder;
- Voor de middelen voor het wetenschappelijk onderzoek mits voorafgaand overleg met de concessiehouder.
- Voor de middelen die ingezet worden voor het onderhoud van de onderzeese telegraaf- en telefoonverbindingen, sterkstroomkabels en pijpleidingen;
- Voor schepen die bijstand behoeven;
- Voor het redden van mensenlevens en eigendommen of pogingen daartoe;
- In geval van overmacht.

_(Belg. kaarten: D11 en 101 (INT 1474))

_(Bron: MRCC Oostende en Vlaamse Hydrografie d.d. 30/07/2012)





**>17/252 (T) NADERING WESTERSCHELDE - THORNTON ROUTE -
BOEI TIJDELIJK UITGELEGD**

Een gele stompe bijzondere markeringsboei is tijdelijk uitgelegd in positie 51°36,70'N - 2°52,65'E om een obstakel (blootliggende kabel) te markeren. De boei heeft lichtkarakter Fl.Y.5s en een liggend kruis als topteken.

_(Belg. kaarten: D11 en 101 (INT 1474))
_(Bron: MRCC Oostende MSI 264/12 d.d. 01/08/2012)

**>17/253 NADERING WESTERSCHELDE - THORNTON ROUTE -
WIJZIGING BEBAKENING -
KAART- EN LICHTENLIJSTVERBETERING**

Lichtboei "Track Ferry" in positie 51°33,78'N - 2°36,33'E is definitief opgenomen. (Belg. LL nr. 0046)

_(Belg. kaarten: D11 - Belg. LL)
_(Bron: MRCC Oostende MSI 263/12 d.d. 01/08/2012)

>17/254 HAVENGEUL NIEUWPOORT - BERICHT GEANNULEERD

_(Bron: afdeling Kust d.d. 17/08/2012)

**>17/255 (T) NADERING WESTERSCHELDE - WIELINGENPAS -
INSTRUMENT**

BaZ 2012-13/193 (T) vervalt.

Getijboei AK-TIJ-1 in positie 51°23,51'N - 3°11,79'E is tijdelijk opgenomen.

_(Belg. kaarten: D11, 101 (INT 1474) en 104/11)
_(Bron: MRCC Oostende MSI 269/12 d.d. 08/08/2012)



>17/256 (T) HAVEN VAN ANTWERPEN - KATTENDIJKDOK - MEERVERBOD

Wegens een badboot die ligt gemeerd in het Kattendijkdok, is er een meerverbod. Het meerverbod gaat in vanaf 14 augustus 2012 aan:

- Kaai 20 A-B: hoek van kaai 19 (geul Mexicobrug), aan meerpaal 104 t/m het veerponton "Antoon van Dijk"
- Kaai 20 B - 21 A: vanaf het veerponton "Antoon van Dijk" t/m meerpaal 112.

De meerpalen binnen het meerverbod kunnen gebruikt worden. De scheepvaart dient de zone van het project "Badboot" met gematigde vaart en omzichtigheid te passeren.

_(Belg. kaarten: 104/03, 103 en 106 (INT1478))

_(Bron: Haven van Antwerpen: Nautisch Persbericht: nr. 12/124 dd. 10/08/2012)



NEDERLAND**>17/257 WESTERSCHELDE - BRAAKMANHAVEN -
KAART- EN LICHTENLIJSTVERBETERING**

BaZ 2011-23/280 (T) vervalt.

Het groene havenlicht van de Braakmanhaven wordt definitief verplaatst naar
positie: 51 °21,061'N - 3 °45,771'E.

Het licht met karakter (F.Y Fog) wordt mee verplaatst.

(Belg. LL nr: 0658 - INT nr. B0234)

_(Belg. kaarten: 103 en 104/09)

_(Bron: Nederlandse Hydrografie: BaZ nr. 313/12 d.d. 28/06/2012)

>17/258 (T) WESTERSCHELDE - BRAAKMANHAVEN - WERKEN

BaZ 2011-22/273 (T) vervalt.

Werk in uitvoering in positie: 51 °20,90'N - 3 °45,60'E.

Scheepvaart wordt verzocht ruime afstand te bewaren.

_(Belg. kaarten: 103 en 104/09)

_(Bron: Nederlandse Hydrografie: BaZ nr. 314(T)/12 d.d. 28/06/2012)



MARITIME SAFETY INFORMATION (MSI)
Van kracht op 16/08/2012
(WGS84)

NIHIL



Samengesteld door:
afdeling Kust - Vlaamse Hydrografie
Administratief Centrum (1^{ste} verdieping)
Vrijhavenstraat 3
8400 Oostende

Uitgegeven door:

Vlaams Ministerie van Mobiliteit en Openbare Werken
Brussel 2012
© Vlaams Ministerie van Mobiliteit en Openbare Werken
www.vlaamsehydrografie.be

Prijs:

Abonnementsprijs nr. 01 - nr. 26: 30 euro per jaar (referentie: BaZ2012/AL)
Abonnementsprijs nr. 02 - nr. 26: 15 euro per jaar (referentie: BaZ2012)
Prijs BaZ nr. 01: 15 euro (referentie: BaZ2012/1)
Over te schrijven met de gepaste referentie op rekeningnummer
IBAN: BE29 0910 1286 5764, BIC: GKCCBEBB, op naam van:
Vlaams Ministerie van Mobiliteit en Openbare Werken
E.V. Flanders Hydraulics
Berchemlei 115
2140 Borgerhout

Peilingen zijn ware richtingen vanuit zee gerekend voor lichtsectoren.
Lengten t.o.v. Greenwich.

Overname van gegevens uit deze uitgave is alleen toegestaan met volledige
bronvermelding:
afdeling Kust - Vlaamse Hydrografie
Ontwerp: Cayman
Fotografie: afdeling Kust



