



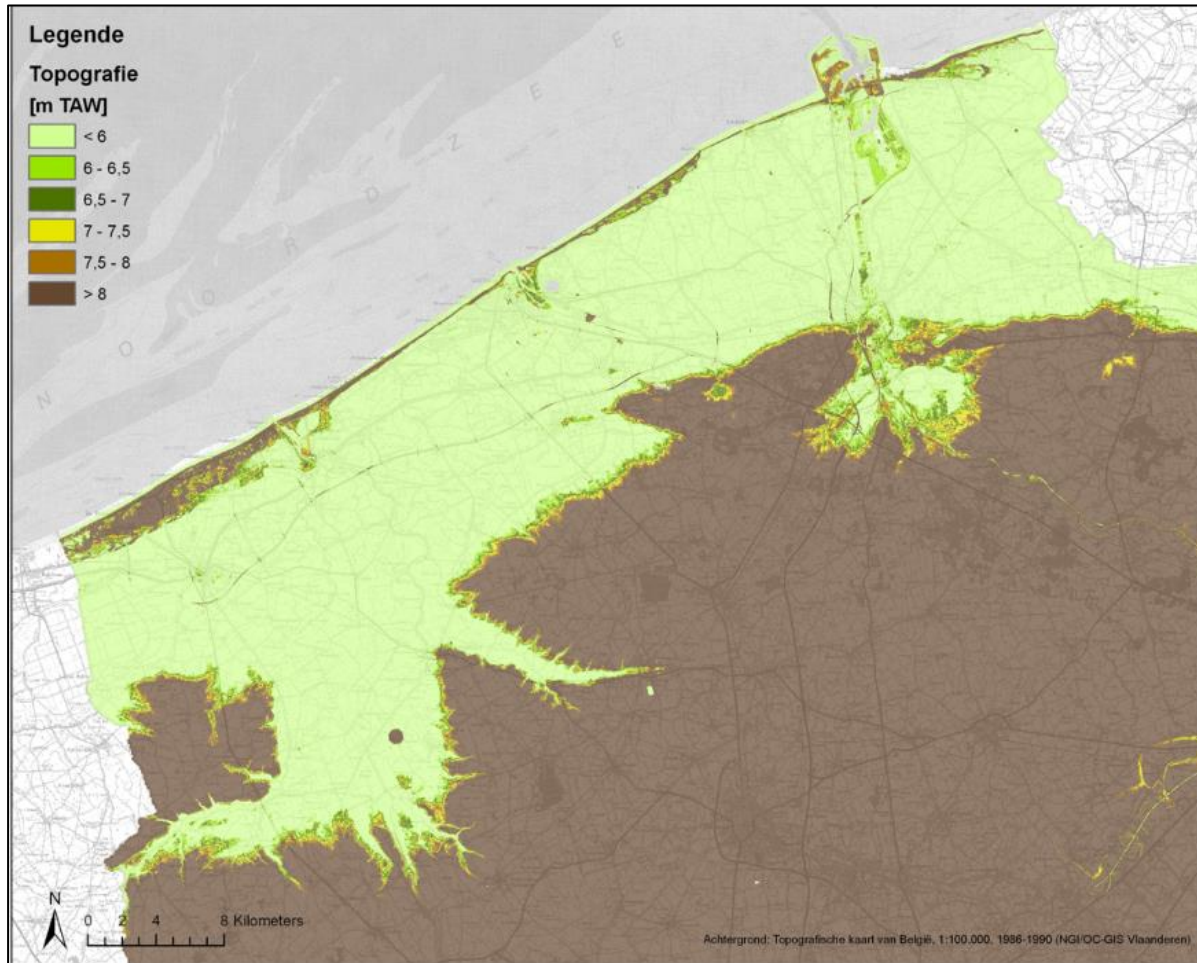
Vlaanderen  
is maritiem

# Meetnet Vlaamse Kust- Broersbank:

## Belang voor het Masterplan Kustveiligheid

19 september 2016  
Ir Daphné Thoon  
MDK- Afdeling Kust

# Overzicht kustvlakte



85 % van de polders ligt lager dan +5m TAW (gemiddeld stormpeil)

# Evaluatie Veiligheidsniveau

- Toetsing 2007-2008

Norm: Geen mensenlevens in gevaar ten gevolge van een 1000-jarige stormvloed

Beperkte overtopping van zeedijken: 1l/m/s

Geen bresvorming in duinen en dijken

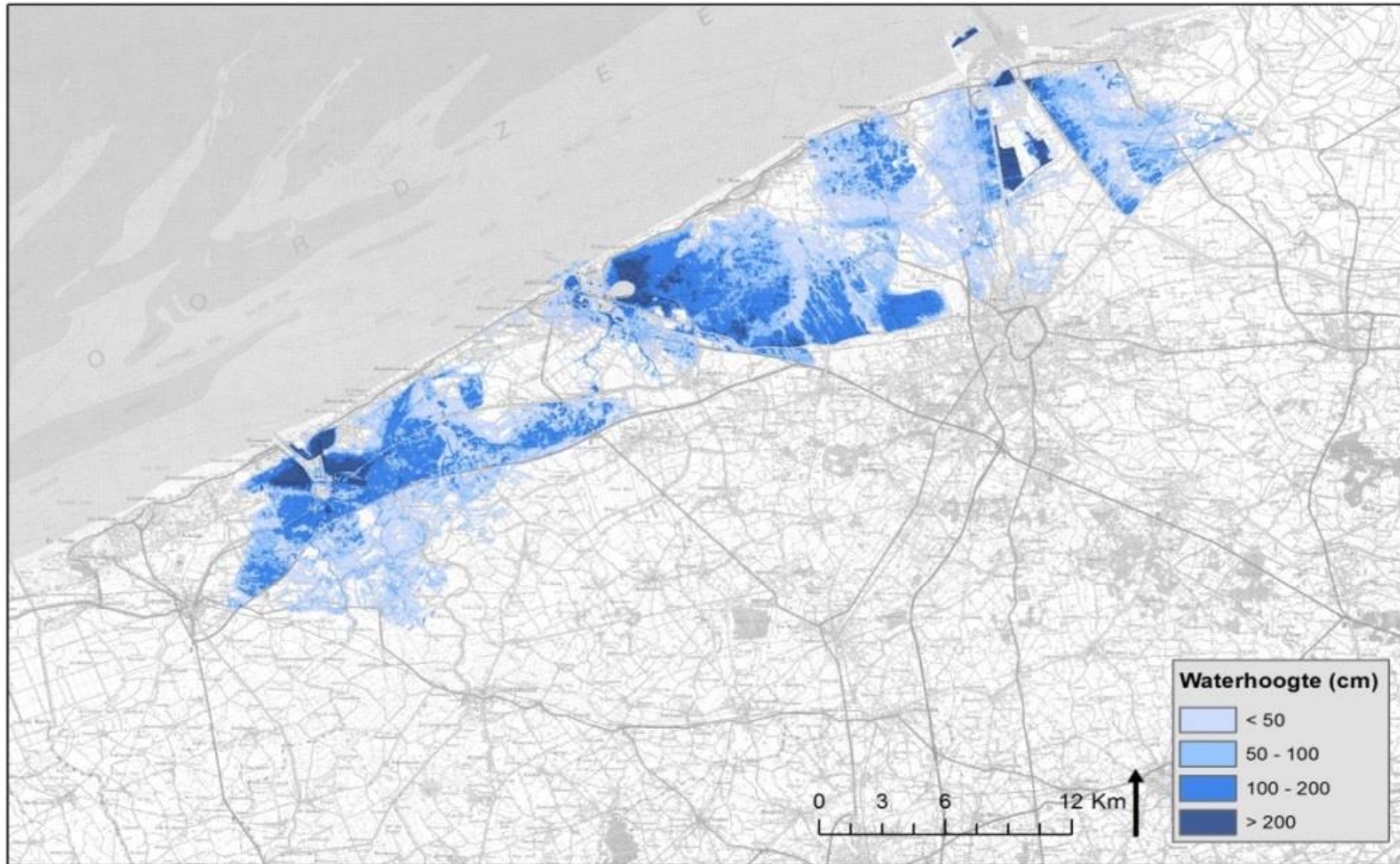
Geen strand- en duinerosie die bewoning bedreigen

- Overstromingsrisicoberekeningen

Modellen nodig voor:

- Golftransformatie
- Strand – en duinerosie
- Overtopping

# Resultaat overstromingsrisico



Overstromingskaart 1000-jarige storm (situatie 2007)

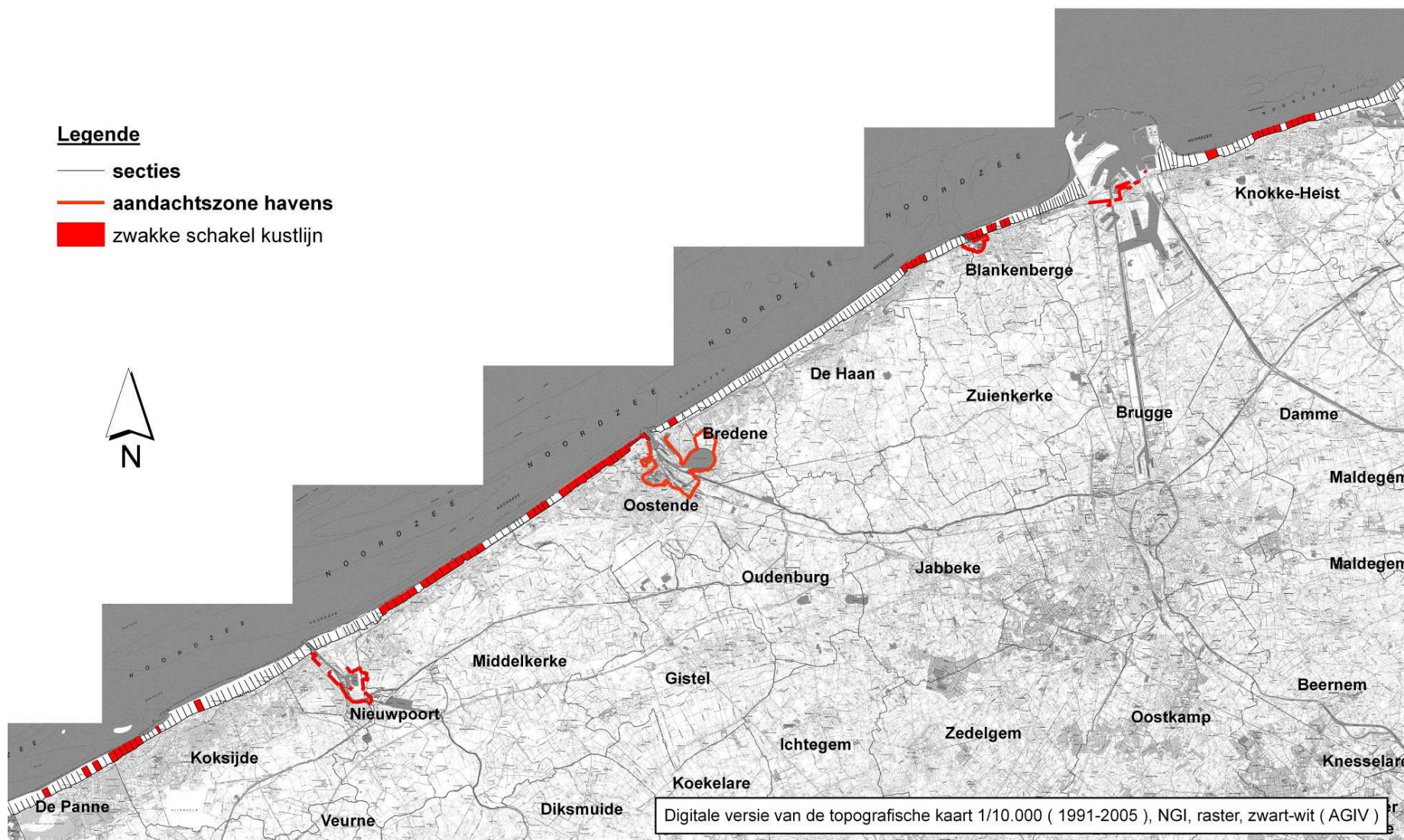
# Resultaat toetsing 2007-2008



Vlaanderen  
is maritiem

## Legende

- secties
- aandachtzone havens
- zwakke schakel kustlijn



# Conclusies anno 2011



- 1/3 van de kust is onvoldoende beschermd tegen zware stormen
- Opmaak van het **Masterplan Kustveiligheid** om de kust te beschermen tegen een 1000-jarige storm tot 2050, rekening houdend met zeespiegelstijging

Zeespiegelstijging in 2050: 30cm

- Voorgestelde overstromingsmaatregelen werden goedgekeurd door Vlaamse Regering in juni 2011
- Geschatte kost : € 300M

# Eigenschappen Masterplan



## Kustveiligheid

- *“Hold the line”* : versterking en onderhoud huidige kustlijn
- Minimaal beschermingsniveau: 1000-jarige storm
- Veerkrachtige kustlijn: versterking en ontwikkeling van het natuurlijk karakter van de kustlijn
- Integraal kustzonebeheer: duurzame geïntegreerde oplossingen, rekening houdend met stakeholders en de natuurlijke dynamiek van het kuststelsel
- Flexibiliteit t.o.v. zeespiegelstijging: kustlijn dat kan meegroeien met de zeespiegel
- *“Zacht waar het kan, hard als het nodig is”*

# Anno 2016 – Nieuwe evaluatie

- Belangrijke suppleties zijn uitgevoerd (bvb. Oostende, Middelkerke, Westende, Wenduine)
- zware stormvloed Sinterklaasstorm (december 2013) + kleinere stormen die zandverlies veroorzaken



Suppleties dienen onderhouden te worden

**Uitvoering van nieuwe  
veiligheidsevaluatie**



# Anno 2016 – Onderzoek naar een Robuuste Kust



Een **robuuste kust** is:

- een zachte, veilige kust
  - die minstens bescherming biedt tegen een 1000-jarige stormvloed
  - rekening houdend met de zeespiegelstijging,
  - die op een kosten efficiënte manier hervoed en versterkt kan worden
  - en die flexibiliteit vertoont tegenover de zeespiegelstijging
- 
- Maatregelen op korte, middellange en lang termijn, o.a. **alternatieve voedingsmethodes**: vooroeversuppleties, zandmotoren,...

# Belang project Broersbank



- Kennisopbouw noodzakelijk voor toekomstige veiligheidsevaluaties en ontwerp van overstromingsmaatregelen
- Kennisopbouw i.v.m. rol van zandbanken en voortplanting in ondiepe kustwateren

# Vragen?